

Transmisores Serie S

FM Análogo Estado Sólido



Diseño Confiable

- Configurado para máxima redundancia.
- 95% de potencia aún con un módulo PA removido.
- Versiones de 20kW, 10kW y 5kW.
- Más de una década de funcionamiento comprobado en numerosas instalaciones.

Una sólida combinación de rendimiento, confiabilidad y fácil mantenimiento, definen a los transmisores de FM estado sólido de la Serie S de Broadcast Electronics.

Los transmisores de la Serie S funcionan como ningún otro transmisor en la industria, ya que incluye un sistema de protección VSWR verdadera que mantiene su señal en el aire en las condiciones más extremas.

Todos los amplificadores funcionan de forma independiente, manteniéndolo a usted en el aire incluso con uno o más módulos de potencia defectuosos. El reemplazo/reparación de módulos se puede realizar a su conveniencia sin tener su estación fuera del aire, garantizando así la estabilidad de su transmisión.

Diseñado con la señal digital en mente, los transmisores de la Serie S lo llevarán hacia el futuro, con capacidad para operar la tecnología HD Radio™ en versiones actuales y futuras. La Serie S proporciona una solución conveniente a un costo efectivo, permitiéndole así, que usted se actualice cuando así lo requiera.

Los transmisores de estado sólido Serie S, representa sólo una de las muchas soluciones que Broadcast Electronics tiene para todas sus necesidades de Radio.

Modelo	Descripción
FM 10S	Transmisor FM 10kW Estado Sólido
FM 20S	Transmisor FM 20kW Estado Sólido
FM 5S	Transmisor FM 5kW Estado Sólido
FMD 40S	Transmisor FM 40kW Estado Sólido



Para mayor información, visite nuestro sitio Web: www.bdcast.com

STXe

Excitador/Transmisor Digital

Nueva Generación Excitador / Transmisor de BE



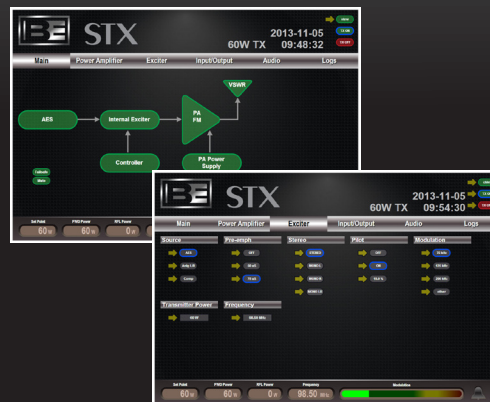
- FM Análogo y Digital.
- Calidad de audio insuperable.
- Diseño Compacto.
- Estándar en transmisores BE para FM, serie S y T
- Rango de Potencia desde 5W hasta 550 W

Continuando la Tradición

Los excitadores BE son conocidos por su legendaria calidad y rendimiento, comenzando con el FX 30 y continuando hoy con los excitadores digitales de la serie STXe. Por más de una década, más de 500 excitadores por año han sido adquiridos por estaciones de Radio nuevas o existentes, que desean una FM con el mejor sonido de transmisión. Por eso y mucho más, la calidad de audio de los excitadores BE, son simplemente lo mejor...

Siguiendo la tradición, hemos incorporado la mejor tecnología en los excitadores STXe, ofreciendo como siempre una insuperable calidad de audio y un excelente rendimiento para la radio de hoy. Pero lo mejor de todo, es que ahora ofrecemos un diseño compacto, con más prestaciones y un menor precio.

Estándar con la línea de Excitadores STXe, se ofrece un Interface Gráfico mejorado. Si su sitio de transmisión tiene conectividad IP, puede acceder a todos los parámetros más importantes desde su computadora portátil, tableta o teléfono inteligente en cualquier lugar, en cualquier momento.



STXe Excitador/Transmisor

STXe 60 5W hasta 66W
STXe 500 25W hasta 550W



Con la instalación del VPe, "Vector Power Enhancement", este nuevo excitador también puede operar en transmisiones HD Radio o aplicaciones DRM+, proporcionando la capacidad de ser utilizado en niveles elevados para aplicaciones HD o en instalaciones DRM+ que requieren de una transmisión análogo para FM y DRM en un solo transmisor. Con la línea de Excitadores STXe, usted elige su estándar digital y la STXe está listo para usted.